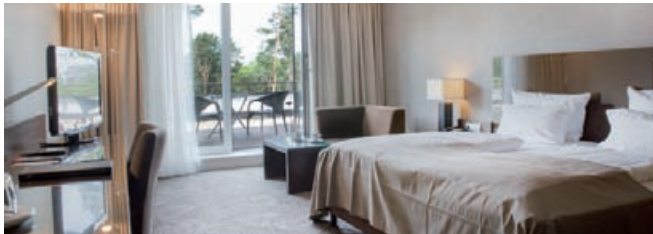




## l'Arrivée Hotel & Spa

Träumen Sie über den Dächern von Dortmund, Weit- und Waldblick inklusive. Genießen Sie am Puls der Metropole Ruhr die energiespendende Ruhe des l'Arrivée Hotel & Spa.

Unsere 70 Hotelzimmer sind geschmackvoll und komfortabel eingerichtet. Die lichtdurchfluteten und modernen Zimmer unterscheiden sich in Größe und Ausstattung: Vom klassischen l'Arrivée-Zimmer bis hin zur Panorama-Suite bleiben keine Wünsche offen.



## Übernachten im l'Arrivée

Folgende Leistungen sind im Zimmerpreis enthalten:

- Übernachtung im klimatisierten Zimmer der gebuchten Kategorie inklusive SKY-Programmen, Kaffee- / Teestation und 1 Flasche Mineralwasser
- Reichhaltiges Frühstück vom Buffet
- Kostenloser Internetzugang – W-LAN auf dem Zimmer sowie öffentliche PCs
- Nutzung der 120 hoteleigenen Parkplätze
- Nutzung unseres Wellness- und Spa-Bereiches
- **Bonus für Trainer:** Upgrade in die nächsthöhere Zimmerkategorie sowie Early Check In & Late Check Out (auf Anfrage und nach Verfügbarkeit)



## Dortmund

Dortmund ist als größte Stadt des Ruhrgebietes das Wirtschafts- und Handelszentrum der Region und heute ein Zentrum für Dienstleistung und Zukunftstechnologien (Informations- und Kommunikationstechnologien, Mikro- und Nanotechnologie, Logistik sowie Biomedizin und Energietechnik).

Geschäftsreisende finden in Dortmund alles, was sie für effektives und erfolgreiches Arbeiten benötigen. Die gesamte touristische Servicekette ist auf die Anforderungen von Geschäftsreisenden ausgerichtet und natürlich gibt es ein umfassendes Angebot für die Zeit zwischen Geschäftsterminen und am Abend.

Dortmund-Tipps u.a. auf: [www.dortmund-tourismus.de](http://www.dortmund-tourismus.de) und/oder [www.ruhrundercover.de](http://www.ruhrundercover.de)

## Lehren & Lernen

Das l'Arrivée Hotel & Spa steht für professionelle Veranstaltungen mit Kompetenz, Know-how und Liebe zum Detail. Wir schaffen beste Voraussetzungen, damit Ihre Tagung, Konferenz, Ihr Bankett oder individueller Geschäftsanlass ein Erfolg wird.

Wählen Sie aus zehn unterschiedlich großen und individuell kombinierbaren Veranstaltungsräumen inklusive eines Boardrooms auf insgesamt 550 m<sup>2</sup> Gesamtfläche für bis zu 300 Personen mit zentralem, ganztägig verfügbarem Pausenbereich.

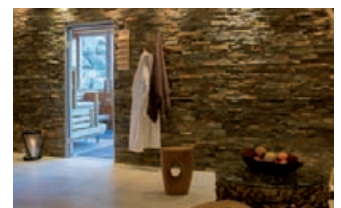
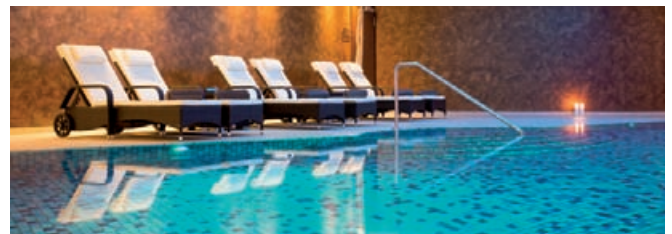


## Ihr zusätzliches Plus!

In unserem Hotel und auch außerhalb im Grünen haben Sie die Möglichkeit, Ihre Tagung zu einem ganz besonderen Event zu machen. Planen Sie mit uns und unseren externen Partnern ein Incentive oder ein Rahmenprogramm, um Ihre Veranstaltung abzurunden: Bewegte Pausen, Bogenschießen, Geocaching, Cocktailkurse, Seg-Way-Touren, Golfkurse u.a.m.

Zudem stellen wir extra für Sie wundervolle Erlebnisse und besonders schöne Dinge in unseren Arrangements zu einem fertigen Paket zusammen, damit Sie sich voll und ganz sowohl aufs Arbeiten als auch aufs Genießen konzentrieren können.

Oder Sie besuchen unsere traumhaft schönen Räume für Massagen sowie Kosmetik- und Wellness-Behandlungen in unserem l'Arrivée Spa.



## Tagungspauschalen

(buchbar jeweils ab 10 Personen – bei kleineren Gruppen auf Anfrage)

### Klassik-Pauschale

€ 57,00 pro Person

Inklusivleistungen:

- Raummiete für 9 Stunden
- Begrüßungskaffee und Mini-Croissants (bis 9.00 Uhr)
- Standard-Technik: WLAN, Blöcke und Stifte, 1 Flipchart, 1 Pinnwand, 1 Leinwand, 1 Beamer
- Im Tagungsraum: Mineralwasser (unbegrenzt)
- 2 Kaffeepausen: frisch gebrühte Kaffeespezialitäten und exquisite Ronnefeldt Teeauswahl sowie herzhafte Snacks oder Süßes aus unserer Patisserie
- Candybar im Pausenfoyer
- 1 Mittagessen\*: entweder als 3-Gänge-Menü mit drei Hauptgängen zur Wahl oder als Büfett

### Rundum-sorglos-Pauschale

€ 65,00 pro Person

Inklusivleistungen:

- Wie die „Klassik-Pauschale“, allerdings zusätzlich sind in dieser Tagungspauschale auch alle Softgetränke im Tagungsraum und zum Mittagessen sowie eine Kaffeespezialität zum Mittagessen inklusive.

### Halbtags-Pauschale

€ 49,00 pro Person

Inklusivleistungen:

- Wie die „Klassik-Pauschale“, allerdings umfasst die Raummiete 4 Stunden, es gibt nur eine Kaffeepause und Sie wählen je nach Tageszeit zwischen Mittag- und Abendessen\*.

## Weitere Tagungstechnik

- **Beamer** (ANSI-Lumen 2000/3000) € 50,00
- **DVD-Gerät** € 15,00
- **Flipchart** mit Papier und Stiften € 10,00
- **Funk-Handmikrofon** € 25,00
- **Funk-Headset** € 25,00
- **Laserpointer** € 10,00
- **Mikrofonanlage** mit einem Mikrofon € 150,00
- **Moderatorenkoffer** € 20,00
- **Pinnwand** mit Papier und Nadeln € 10,00
- **Präsentier** € 8,00
- **Rednerpult** € 25,00
- **Telefax** und **Kopierer** an der Rezeption
- **Telefon** im Raum, Gebühren exklusive
- **TV-Gerät** € 30,00

Alle genannten Preise gelten pro Stück und pro Tag, inklusive Auf- und Abbau. Sollten Sie weitere Ausstattungswünsche haben, werden wir diese gerne mit einem externen Anbieter realisieren.



## Kulinarisches einfach dazu gebucht:

(Preise nur gültig bei Buchung einer Tagungspauschale • Preise pro Person)

- **Begrüßungskaffeepause** mit Kaffeespezialitäten und Tee sowie zwei halben belegten Brötchen pro Person: € 5,00
- **Abendessen\* im Restaurant Vivre** als 3-Gänge-Menü oder als Büfett (ab 20 Personen) • Soulfood mit mediterraner Küche, Fleischspezialitäten vom Grill: € 29,00
- **Abendessen\* im Restaurant Rustique** als 3-Gänge-Menü (max. 20 Personen) • Gutbürgerliche und westfälische Küche in rustikalem Ambiente: € 29,00
- **Upgrade auf ein 4-Gänge-Menü\***: plus € 6,00
- **Lunch- oder Dinnerbox**: Vielleicht möchten Sie Ihren Teilnehmern noch leckere Verpflegung mit auf den Heimweg geben: € 12,00

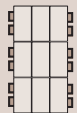


\*Die Auswahl der Speisen erfolgt marktfrisch und saisonal durch unseren Küchenchef.

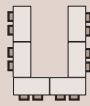


Alle Salons liegen im Erdgeschoss und haben Tageslicht. Salon 3 besitzt zudem eine Terrasse.

\*\*Sobald die maximale Auslastung der kombinierten Räume erreicht wird, halten Sie bitte Rücksprache mit unserer Veranstaltungsabteilung, ob die Raumgröße Ihren Bedürfnissen entspricht.



Block



U-Form



Parlament



Stuhlreihen



Bankett



Empfang

Salons	Fläche m <sup>2</sup>	Block	U-Form	Parlament	Stuhlreihen	Bankett 10er-Tische	Empfang
Salon 1	30	12	-	12	16	-	-
Salon 2	52	14	16	24	36	30	40
Salon 3	111	34	34	54	100	80	100
Salon 4 (Säule)	74	18	22	38	64	50	60
Salon 5 (Säule)	35	12	10	12	22	20	20
Salon 6	32	14	-	12	20	20	20
Salon 7 (Säule)	78	18	22	32	64	50	60
Salon 8	73	18	20	32	64	40	60
Salon 9	47	12	10	24	32	20	20
Salon 10	60	20	20	24	30	30	40
Salon 2-3**	161	52	54	80	120	110	130
Salon 2-4**	237	-	-	120	180	160	200
Salon 2-5**	272	-	-	130	200	180	240
Salon 2-6**	304	-	-	140	220	200	250
Salon 3-4**	185	-	-	100	160	130	180
Salon 3-5**	220	-	-	120	180	150	220
Salon 3-6**	252	-	-	130	190	170	240
Salon 4-5**	109	28	30	48	80	70	80
Salon 4-6**	141	34	36	56	100	100	100
Salon 5-6**	67	20	14	20	42	50	40
Salon 7-8**	151	36	48	60	100	90	100



## Anfahrt

### mit dem PKW

**B54** – Von der B54 Richtung »Herdecke« biegen Sie links Richtung Aplerbeck auf die Wittbräucker Straße/L556 ab und nach ca. 3 km wiederum links in den Schirrmannweg ein.

**B236** – Fahren Sie auf der B236 Richtung »Schwerte« bis zur Abfahrt »Herdecke/Dortmund-Hohensyburg«, fahren dann links auf die Wittbräucker Straße ab, um nach ca. 4 km rechts in den Schirrmannweg abzubiegen.

**A45** – Bei der Ausfahrt »Dortmund-Süd« fädeln Sie sich auf die B54 Richtung »Herdecke« ein – weiter siehe B54.

**A1** – Bei der Ausfahrt »Westhofener Kreuz« fahren Sie auf die A45 Richtung »Dortmund« – weiter siehe A45.

**A44** – Bei der Ausfahrt »Kreuz-Werk« fahren Sie in Richtung »Dortmund-Unna« und von da auf die B236 – weiter siehe B236.

**A40** – Von der A40 wechseln Sie auf die A45 Richtung »Frankfurt a.M./Hagen« – weiter siehe A45.

### mit öffentlichen Verkehrsmitteln

Vom Hauptbahnhof fahren Sie mit der U41 Richtung Hörde bis zum Bahnhof Dortmund-Hörde. Dort steigen Sie in die Buslinie 442 Richtung Höchsten und fahren bis zur Haltestelle »Gartenstraße«. Von dort ist es dann noch ein Fußweg von ca. 5 Minuten bis zum Hotel.

### vom Flughafen Dortmund

Der Bus 440 bringt Sie vom Flughafen bis zum Bahnhof Dortmund-Hörde. Dort steigen Sie in die Buslinie 442 (Richtung Höchsten) um und fahren bis zur Haltestelle »Gartenstraße«. Nun sind es noch ca. 5 Minuten Fußweg.

## Ankommen & Parken

Auf unserem Hotelparkplatz gibt es 120 kostenfreie PKW- sowie drei Bus-Parkplätze.

## Entfernungen

- Autobahn (A45, A1, B54): 3 km
- Nächster ÖPNV: 500 Meter (5 Min. Fußweg zur Haltestelle Gartenstraße/Linie 442)
- Hauptbahnhof & Stadtzentrum: 13 km
- Signal Iduna Park: 11 km
- Westfalenhallen Dortmund/Messegelände: 11 km
- Flughafen Dortmund: 12 km
- Flughafen Düsseldorf: 70 km
- Golfclub Dortmund (18-Loch): 3 km
- Golfclub Herdecke (9-Loch): 9 km



## Ihre Ansprechpartner

### Alina Katharina Olmes

Telefon: +49 231 88050-153

E-Mail: [veranstaltung@larrivee.de](mailto:veranstaltung@larrivee.de)

### Sebastian Beckmann

Telefon: +49 231 88050-180

E-Mail: [s.beckmann@larrivee.de](mailto:s.beckmann@larrivee.de)

*Vorfreude.*

Wann möchten Sie anreisen?

